



## SKY UNIVERSAL 4 BUTTON REMOTE JH-TX278 Auto-scan type multi-frequency duplicator remote

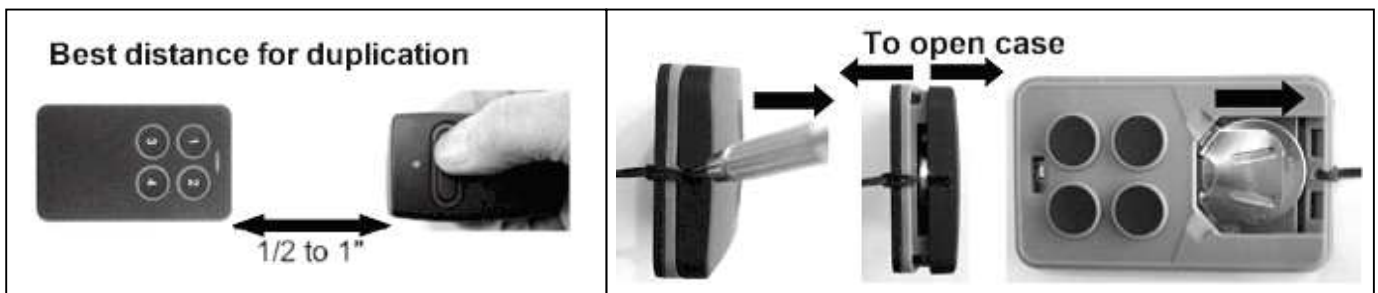
The SKY model JH-TX278 is a 4 button duplicating remote control that can copy the signal from up to 4 fixed code and or rolling code remote controls. Each button of the remote is independently programmable so it can learn from different brands and types of remote controls. This feature makes the model JH-TX278 extremely flexible since it can duplicate the signal of all of the remotes on the market today that operate between 280MHz to 870MHz frequency. In order to preserve the battery and as well assist with preventing the opener from opening and closing by itself in the event the button is accidentally held down while in a purse or pocket, the remote control has a 6 second time out feature that will turn the remote off. Once the remote button is released the remote will then operate normally again.

### Programming:

1. Hold the original remote you wish to copy from close to the duplicator remote 2 to 3 cm (1/2" to 1").
2. Press and hold down button 1 (the LED comes on) then press and release button 2 four times (the LED goes out then flashes every 2 seconds indicating it is in learn mode).
3. While the LED is blinking slowly and within 15 seconds press and hold the button of the remote you wish to copy from.
4. When the LED on the remote flashes rapidly press and hold the button that you wish to use on the duplicator remote until the LED comes on solid then goes out indicating that the button has learned the code.
5. Repeat the above step to program the additional buttons as needed.

**NOTE:** When duplicating rolling code type remotes (such as Security+, Intellicode) once the duplicator remote has learned from the original remote it will then need to be learned by the radio receiver of the gate or garage door opener before it will work. Follow the manufactures instructions on how to program a remote to it.

Typically for most openers that use a learn button, press and release the learn button so the LED comes on. Then press the remotes button a few times until the opener activates.



**Battery Replacement:** To replace the battery separate the top by placing a small screwdriver in the slot at the bottom of the remote. Then tilt the screwdriver away from the color ring to separate. When a gap appears move around the remote to pull the two parts apart. Once the case has been separated use the small screwdriver and insert it at the top center of the battery and slide it down as far as possible then repeat at one side to slide it out the rest of the way. The new battery can then be inserted making sure the + side is up. Place top of the case back on and press so it snaps back into place. Only replace using a CR2032 3V coin cell battery.

**Key Ring Attachment:** To install the key ring attachment accessory separate the top of the case as described above then insert the wire string through the hole and loop the metal portion through the middle of the loop and pull.

**Warranty:** This remote carries a one-year manufactures warranty against defects in workmanship or materials commencing from the purchase date of the remote. For warranty claims the remote need to be returned to the dealer or distributor it was purchased from. Remotes4Less does not assume, and is not responsible for any real or consequential damages from claims against performance of this remote, nor is it liable for any costs related to loss of life, property, or revenue and will assume no costs of reinstallation or removal.

### WARNING

To prevent possible **SERIOUS INJURY** or **DEATH:**

- NEVER allow small children near batteries.
- If battery is swallowed, immediately notify doctor.
- To reduce the risk of fire, explosion or chemical burn replace only with a CR2032 3V coin cell battery.
- DO NOT recharge, disassemble, heat above 212° (100°C) or incinerate.

**NOTICE:** To comply with FCC and or Industry Canada rules (IC), adjustment or modifications of this transmitter are prohibited, except for changing the signal learned or replacing the battery. **THERE ARE NO OTHER SERVICABLE PARTS.**

Tested to comply with FCC Standards FOR HOME OR OFFICE USE. Operation is subject to the following two conditions: (1) this device may not cause any harmful interference, and (2) this device must accept any interference received, including interference that may cause undesirable operation.

© 2017 Remotes4Less All rights reserved.

Distributed by: Remotes4Less, Apple Valley CA [www.remotes4less.com](http://www.remotes4less.com)

Manufactured by: Quanzhou Juhui Electronic Co. Ltd.



## Sky Control Remoto Universal de 4 Botones JH-TX278 Remoto de duplicador multifrecuencia de tipo auto-scan

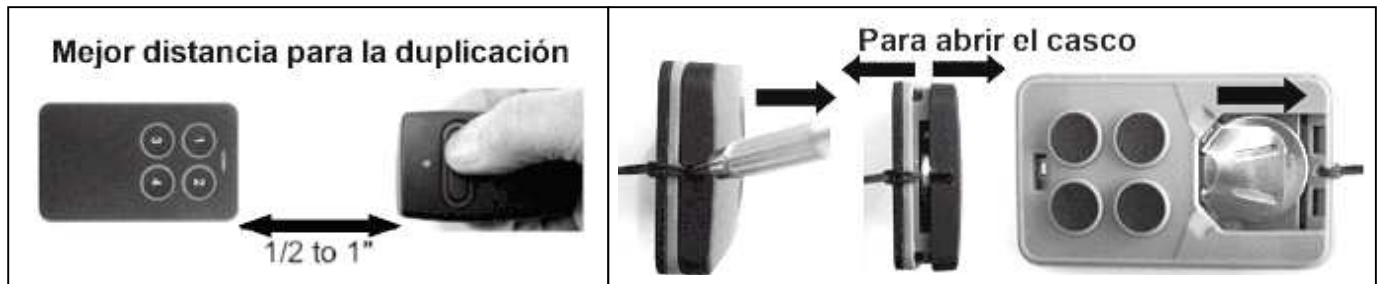
El SKY modelo JH-TX278 Es un control remoto de duplicación de 4 botones que puede copiar la señal de hasta 4 códigos fijos y / o controles remotos de código móvil. Cada botón del control remoto es programable de forma independiente para que pueda aprender de diferentes marcas y tipos de controles remotos. Esta característica hace que el modelo JH-TX278 sea extremadamente flexible ya que puede duplicar la señal de todos los controles remotos en el mercado actual que operan entre 280MHz a 870MHz de frecuencia. Con el fin de conservar la batería y como asimismo ayudar a prevenir el abrigo de abrir y cerrar por sí mismo en caso de que el botón se mantiene accidentalmente en un bolso o bolsillo, El control remoto tiene una función de tiempo de espera de 6 segundos que apagará el control remoto. Una vez que se suelta el botón remoto, el control remoto volverá a funcionar normalmente.

### Programación:

1. Mantenga el control remoto original que desea copiar cerca del duplicador remoto de 2 a 3 cm (1/2" a 1").
2. Presione y mantenga presionado el botón 1 (el LED se encenderá) luego presione y suelte el botón 2 cuatro veces (el LED se apagará y luego parpadeará cada 2 segundos indicando que está en el modo "aprender").
3. Mientras el LED parpadea lentamente y dentro de 15 segundos presione y mantenga presionado el botón del control remoto que desea copiar.
4. Cuando el LED del control remoto parpadee rápidamente, presione y mantenga presionado el botón que desea utilizar en el control remoto del duplicador hasta que el LED se encienda y luego se apague indicando que el botón ha aprendido el código
5. Repita el paso anterior para programar los botones adicionales según sea necesario.

**Nota:** Al duplicar los controles remotos de tipo de código móvil (Tal como Security+, Intellicode) una vez que el control remoto del duplicador ha aprendido del control remoto original. Necesita ser aprendido por el receptor de radio del portón o de la puerta de garaje antes de que trabaje. Siga las instrucciones del fabricante sobre cómo programar el control remoto al receptor de radio del portón o garaje.

Normalmente para la mayoría de los abridores que usan un botón "aprendido", presione y suelte el botón "aprendido" para que el LED se encienda. A continuación, presione el botón del control remoto unas cuantas veces hasta que el abridor se active.



**Reemplazo de la batería:** Para reemplazar la batería, separe la parte superior colocando un pequeño destornillador en la ranura situada en la parte inferior del control remoto. Luego incline el destornillador lejos del anillo de color para separarlo. Cuando aparezca una brecha se mueva alrededor del control remoto para separar las dos partes. Una vez que el casco ha sido separado deslice la batería fuera del soporte y luego deslice en la nueva batería asegurándose de que el lado + está hacia arriba. Coloque la parte superior del casco de nuevo y presione hacia abajo para que encaje de nuevo en su lugar. Sólo reemplazar con una pila CR2032 3V pila de moneda.

**Accesorio del anillo de llave:** Separe la parte superior del casco como se describe arriba, luego inserte la cuerda de alambre a través del agujero y haga un lazo de la porción de metal a través del centro del bucle y tire.

**Garantía:** Este control remoto lleva una garantía de fabricación de un año contra defectos de mano de obra o materiales que comienzan a partir de la fecha de compra del control remoto. Para las reclamaciones de garantía, el control remoto debe devolverse al minorista o distribuidor al que fue comprado. Remotes4Less no asume y no es responsable de ningún daño real o consecuente de reclamaciones contra el desempeño de este control remoto, ni es responsable de ningún costo relacionado con pérdida de vida, propiedad o ingresos y no asumirá ningún costo de reinstalación o remoción.

### ADVERTENCIA

Para prevenir posibles LESIONES GRAVES o MUERTE:

- NUNCA permita que los niños pequeños se acerquen a las baterías.
- Si se traga una batería / pilas, notifique inmediatamente a un médico.
- Para reducir el riesgo de incendio, explosión o quemado químico reemplazar sólo con una batería de la célula de moneda CR2032 3V.
- NO recargue, desmontaje, caliente a más de 212 ° (100 ° C) o incinerar.

**AVISO:** Para cumplir con las normas de la FCC o de Industry Canada (IC), se prohíbe el ajuste o la modificación de este transmisor, excepto para cambiar la señal aprendida o reemplazar la batería. NO HAY OTRAS PIEZAS REPARABLES.

Probado para cumplir con los estándares de la FCC PARA USO EN CASA O EN OFICINA. La operación está sujeta a las dos condiciones siguientes: (1) este dispositivo no puede causar interferencia perjudicial, (2) este dispositivo debe aceptar cualquier interferencia recibida, incluyendo interferencia que pueda causar un funcionamiento no deseado.