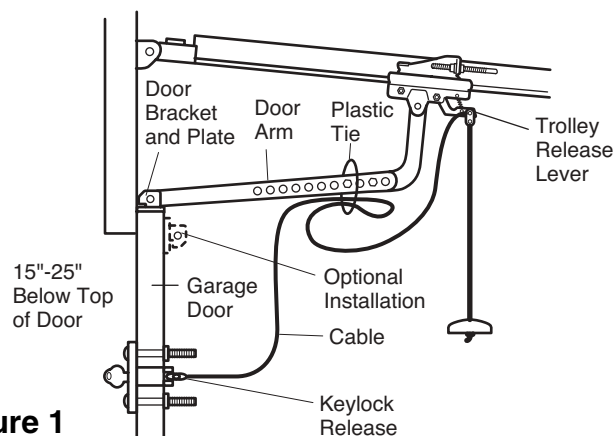


## OWNER'S INSTRUCTIONS

## Outside Trolley Release

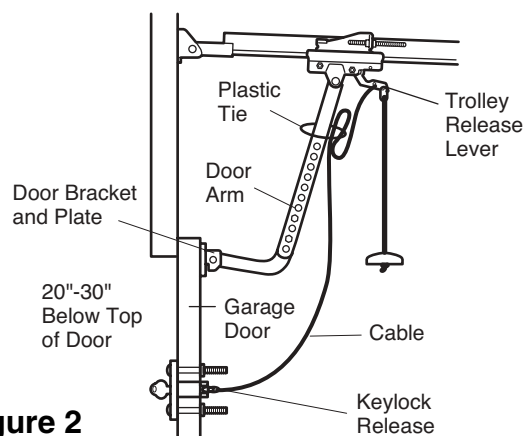
Position the template (Figure 5) on the outside of your garage door, centered below the opener door bracket.

For a sectional door, position the template 20 to 30 inches below the top of the door. For a one-piece door, position template 15 to 25 inches below the top of the door (refer to illustrations). If your door construction is metal, the template must be positioned so that all the drilled holes will pass through the inside reinforcement stile of the door.



**Figure 1**

**ONE-PIECE DOOR INSTALLATION**



**Figure 2**

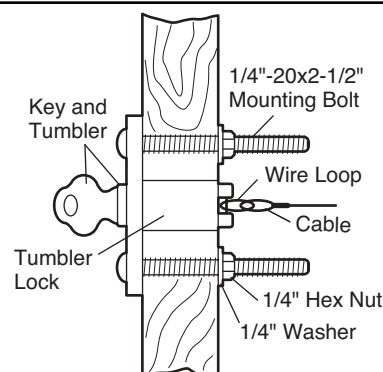
**SECTIONAL DOOR INSTALLATION**

### INSTALL EMERGENCY KEY RELEASE

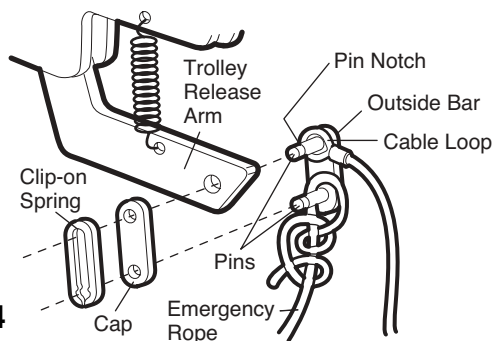
Fasten template at marked location. Drill a 3/4" diameter hole for the lock and two 1/4" side holes for 1/4"-20x2-1/2" mounting bolts. **Drill all holes completely through the door.**

Uncoil cable attached to end of tumbler. Guide cable through the 3/4" diameter hole from outside the door. Insert the lock assembly and position flush with door.

Insert the two mounting bolts into the side holes from outside of door. Fasten from the inside with 1/4" washers and hex nuts. Tighten nuts securely.



**Figure 3**



**Figure 4**

**Remove rope from trolley release arm.** Place free cable loop over one pin of the master link outside bar as shown.

Securely tie a loop at free end of release rope and place over second pin in outside bar.

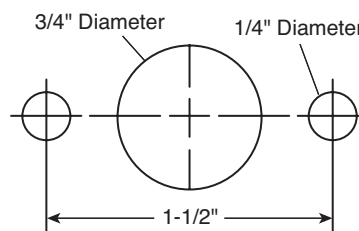
Push pin holding cable loop through hole in release arm of trolley. Push cap onto the pins and into pin notches. Be sure cable loop and emergency rope are secured to pins. Slide clip-on spring over cap and lock onto pin notches. Use plastic ties to secure excess cable to door arm.

**TO OPERATE EMERGENCY KEY RELEASE:** Insert the key into lock and turn clockwise. Remove the key and tumbler from the lock. Pull firmly on the cable (**DO NOT PULL ON THE KEY OR TUMBLER**). The outer trolley will disconnect from the inner trolley so the door can be opened manually.

Replace tumbler in the lock and remove key. Trolley sections will reconnect automatically when the opener is started.

**NOTE: While trolley is disengaged the garage door may be opened manually. For security, be sure you manually lock garage door.**

### TEMPLATE FOR DOOR



**Figure 5**

Positionner le gabarit (voir la Figure 5) sur l'extérieur de la porte de garage en le centrant sous le support de l'ouvre-porte de garage.

Dans le cas d'une porte articulée, positionner le gabarit entre 50 - 75 cm (20 - 30 pouces) du haut de la porte. Dans le cas d'une porte rigide, positionner le gabarit entre 38 - 63 (15 - 25 pouces) du haut de la porte (se reporter aux illustrations). Si la porte de garage est en métal, le gabarit doit être positionné de façon que tous les trous qui seront percés traversent le montant raidisseur intérieur de la porte.

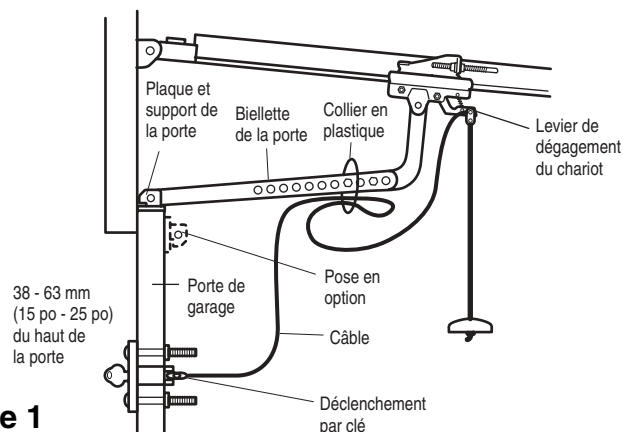


Figure 1

## POSE D'UNE PORTE RIGIDE

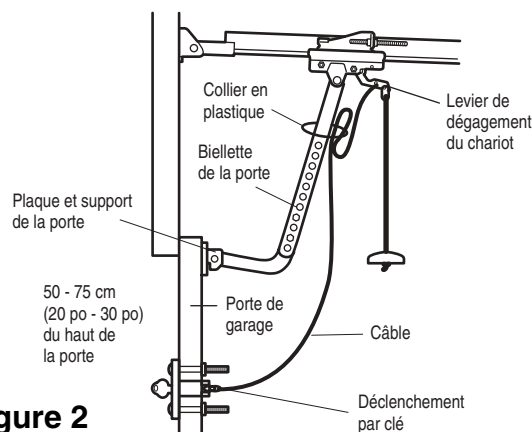


Figure 2

## POSE D'UNE PORTE ARTICULÉE

### POSE DU DÉCLENCHEMENT DU CHARIOT EXTÉRIEUR

Faire tenir le gabarit en place et repérer l'emplacement des trous, puis percer un trou de 19 mm (3/4 de pouce) de diamètre pour la serrure et deux trous latéraux de 6 mm (1/4 de pouce) pour les vis de fixation de 1/4 de po-20 x 2-1/2 pouces. **Les trous doivent traverser complètement la porte.**

Dérouler le câble fixé à l'extrémité de la gorge. De l'extérieur de la porte, guider le câble dans le trou de 19 mm (3/4 de pouce) de diamètre, introduire la serrure et la positionner à ras de la porte.

De l'extérieur de la porte, introduire les deux vis de fixation dans les trous latéraux puis, de l'intérieur, poser les rondelles de 1/4 de pouce et les écrous à six pans; les visser sur les vis. Bien serrer les écrous.

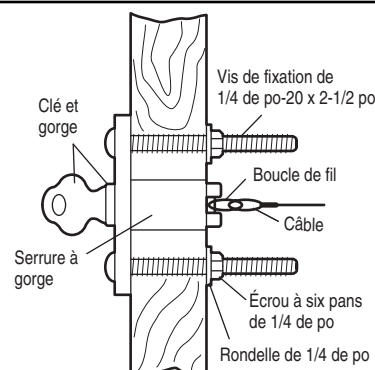


Figure 3

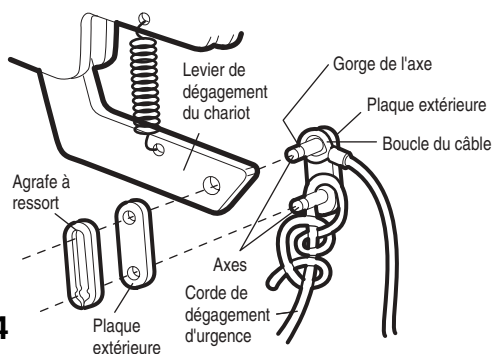


Figure 4

**Déposer la corde du levier de déclenchement du chariot.** Glisser la boucle libre du câble par-dessus un des axes de la plaque extérieure du maillon de raccord, comme il est illustré.

Faire une boucle à l'extrémité libre de la corde de déclenchement d'urgence et la glisser par-dessus le deuxième axe de la plaque extérieure du maillon de raccord.

Pousser l'axe retenant la boucle du câble dans le trou du levier de dégagement du chariot. Pousser la plaque extérieure du maillon de raccord sur les axes, puis dans les gorges des axes. S'assurer que la boucle du câble et que la corde de déclenchement d'urgence sont bien retenues sur les axes. Glisser l'agrafe à ressort du maillon de raccord par-dessus la plaque extérieure et la verrouiller dans les gorges des axes. Si le câble est trop long, l'attacher sur la biellette de la porte avec des colliers en plastique.

### POUR ACTIONNER LE DÉCLENCHEMENT EXTÉRIEUR DU CHARIOT:

Introduire la clé dans la serrure et la tourner à droite. Enlever la clé et la gorge de la serrure. Tirer fermement sur le câble. (NE PAS TIRER SUR LA CLÉ NI SUR LA GORGE DE LA SERRURE.) Le chariot extérieur se désaccouplera du chariot intérieur de façon à pouvoir ouvrir manuellement la porte.

Remettre la gorge dans la serrure, puis enlever la clé. Les parties du chariot se réaccoupleront dès que l'on fait fonctionner l'ouvre-porte.

**NOTA : Il est possible d'ouvrir manuellement la porte lorsque l'ouvre-porte de garage est désenclenché. Par mesure de sécurité, s'assurer de verrouiller manuellement la porte du garage.**

### GABARIT DE LA PORTE

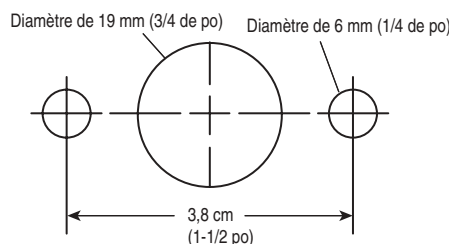


Figure 5